



AIR DU TEMPS

Bouquet
 Coussin brodé, en coton,
 50 x 30 cm, 39,99 €, Bouchara.



Crayonnée
 Assiette plate « Palma »,
 en porcelaine, Ø 27 cm,
 78 € les 4, Fragonard.



Esprit hacienda mexicaine *aux tonalités d'ocre et de vert.*

Rayé
 Torchon « Porto-Fino »,
 en lin, 70 x 48 cm,
 10,90 €, Haomy.

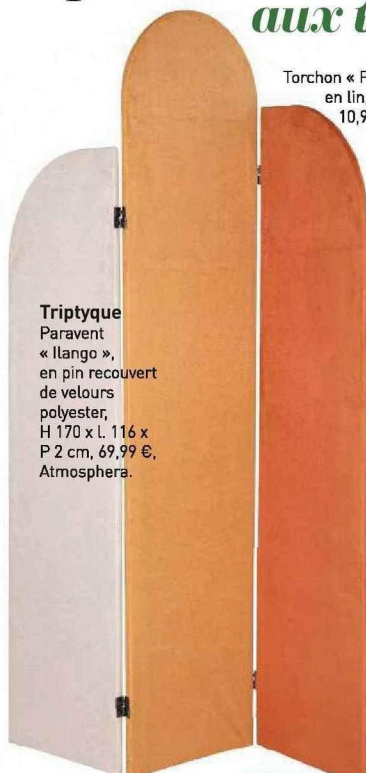


Floral
 Carreau de
 ciment
 « Bella », 20 x
 20 cm, 74 €
 la boîte de 12,
 De Tegel
 sur Étoffe.
 com



Recyclé
 Cabas rayé, en
 PEHD recyclé et
 coton, H 27 x L 20 x
 P 20 cm, 20 €,
 Madam Stoltz.

Triptyque
 Paravent
 « Ilango »,
 en pin recouvert
 de velours
 polyester,
 H 170 x L 116 x
 P 2 cm, 69,99 €,
 Atmosphera.



Hybride
 Fauteuil « Fenc-e
 Nature », base en
 aluminium, accoudoirs
 en teck, dossier avec
 châssis en Inox, H 99 x
 L 122 x P 98 cm,
 à partir de
 4 986 €,
 design
 Philippe
 Stark,
 Cassina.

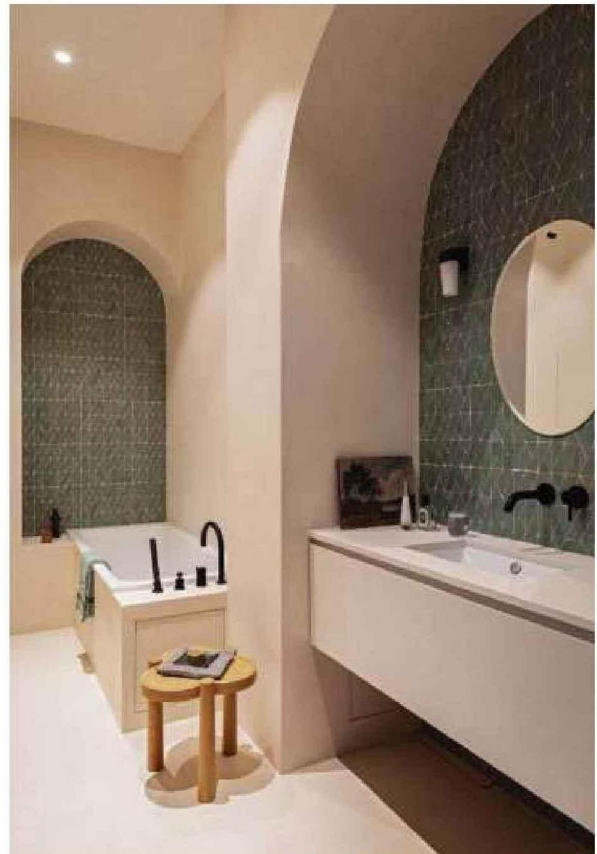
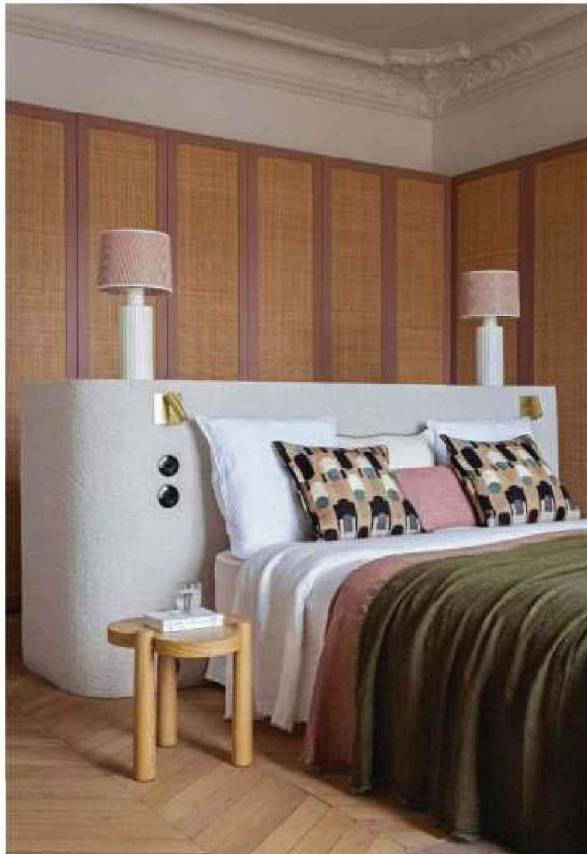


Asymétrique
 Table basse « Rafael »,
 en teck décapé et pierre
 de lave, H 23 x L 70 x
 L 68 cm, 1 560 €, design
 Paola Navone, Ethimo.



Rustique
 Bol en grès, peint
 à la main, Ø 16 x
 H 6,5 cm, 21 €,
 Madam Stoltz sur
 KDesign.





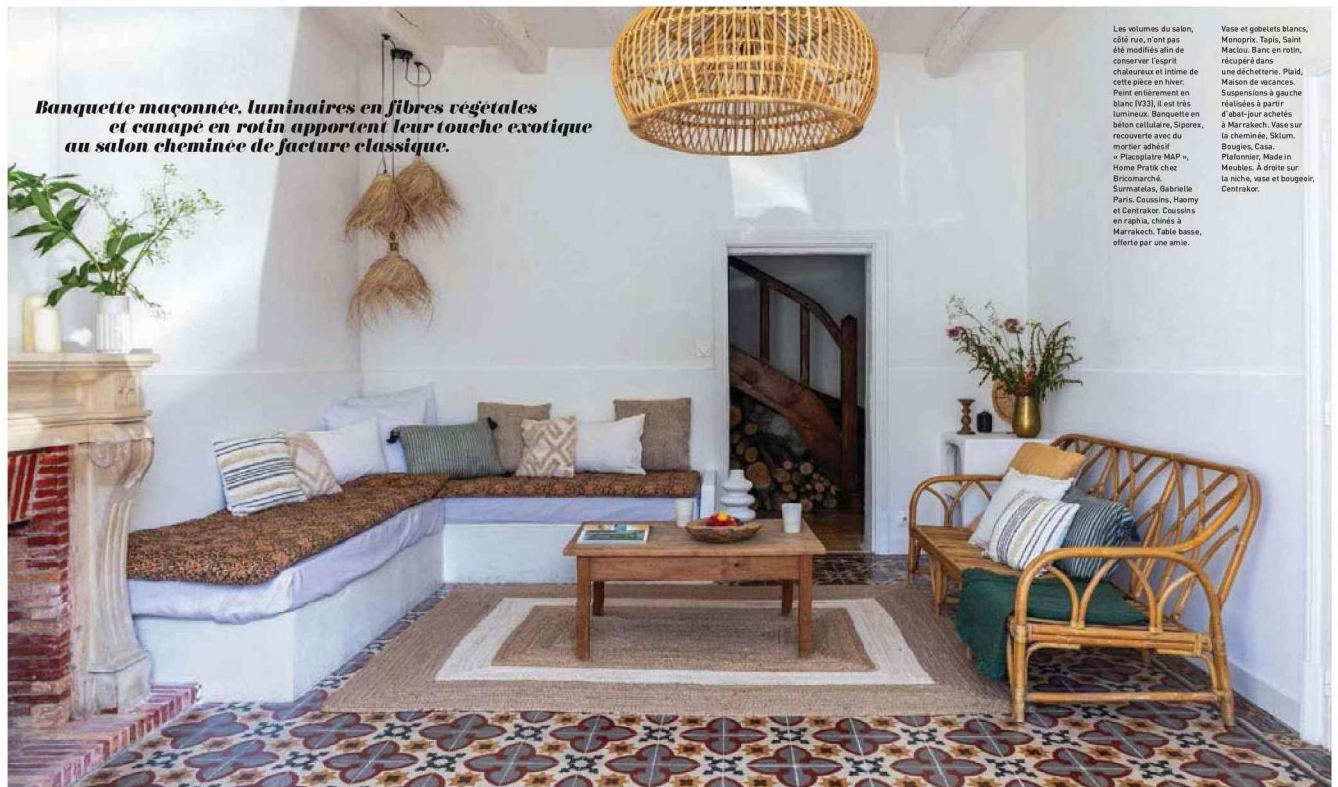
Une belle astuce d'architecte : tapissée de laine bouclette, la tête de lit sur mesure est aussi une commode équipée de tiroirs côté dressing.

La chambre parentale de 28 m² a été revue pour positionner le lit au centre et profiter de la vue sur les toits de Paris. Les rangements sont optimisés avec des meubles à fleur de mur. Peinture des encadrements de placards « Blush », Little Greene. Revêtement en raphia feuille de bananier, CM0. Tête de lit sur mesure revêtue de laine bouclette « Karakorum », Dedar. Liseuses « Enna Square Switched », Astro Lighting. Lampes, Maison Sarah Lavoine. Linge de lit, Haomy. Plaids vert et rose « Vice Versa », Maison de Vacances. Coussins à motifs « Vallauris », Élitis. Interrupteurs, THPG. Table d'appoint « Agapé », Maison Sarah Lavoine.

Cette salle de bains de 6 m² se situe dans l'ancienne petite cuisine qui prolongeait auparavant le salon. À présent cloisonnée, elle ouvre toujours sur le couloir d'entrée. Tout le mobilier, le dessin des niches et les revêtements ont été réalisés sur mesure par des artisans et recouverts en grande partie de résine. Zelliges, Ateliers Zelij. Miroir, M Nuance. Lavabo, Masaldebain. Robinet, Graff. Applique, Zangra. Baignoire, en titane émaillé, Bette. Table d'appoint « Agapé », Maison Sarah Lavoine. Serviette, Haomy.

CARNET D'ADRESSES PAGE 172





Banquette maçonnée, luminaires en fibres végétales et canapé en rotin apportent leur touche exotique au salon cheminée de facture classique.

Les volumes du salon, côté rue, n'ont pas été modifiés afin de conserver l'esprit chaleureux et intime de cette pièce en hiver. Peint entièrement en blanc (V33), il est très lumineux. Banquette en béton cellulaire, Siporex, recouverte avec du mortier adhésif « Placoplatre MAP », Home Pratik chez Bricomarché. Surmatelas, Gabrielle Paris, Coussins, Haomy et Centrakor. Coussins en raphia, chinés à Marrakech. Table basse, offerte par une amie.

Vase et gobelets blancs, Monoprix. Tapis, Saint Maclo. Banc en rovin, récupéré dans une déchetterie. Plaid, Maison de vacances. Suspensions à gauche réalisées à partir d'abat-jour achetés à Marrakech. Vase sur la cheminée, Sklum. Bougies, Casa. Plafonnier, Made in Meubles. À droite sur la niche, vase et bougeoir, Centrakor.

Ambiance marocaine dans la salle de bains de la seconde suite du premier étage. Le meuble de toilette a été dessiné et réalisé par Anne-Laure à partir de blocs de plâtre, Siporex, recouverts de béton ciré, Harmony Béton. Lavabo, Leboncoin. Robinet, Mano Mano. Miroir, Maisons du Monde. Suspension en papier, Le Joli Shop. Paroi de douche, Aurtlane. Bac à douche extra-plat en résine et robinetterie, Leroy Merlin. Zelliges de la douche, achetés à Marrakech et posés par Anne-Laure. Serviettes, Ikea. Tabouret, Action. Vase blanc, Maisons du Monde.



CARNET D'ADRESSES PAGE 172



SUD-OUEST

DÉCO RESPONSABLE

Le made in France a une place de choix chez Mademoiselle M, la boutique d'Emmanuelle Basquet et de Marie Junca ouverte en mars à Toulouse. TEXTE AUDREY SOMMAZI.

Mademoiselle M est la nouvelle adresse déco, ouverte début mars à l'emplacement d'un ancien salon de coiffure installé au cœur du quartier résidentiel des Demoiselles, à Toulouse. M comme Manu et Marie, les deux prénoms de celles qui œuvrent dans cette boutique. Dans ce concept store lumineux aménagé sur 62 m², Emmanuelle Basquet et Marie Junca présentent des objets de décoration fabriqués en France et écoresponsables. « On avait envie de mettre en avant des marques qui nous ressemblent », explique Emmanuelle, qui cite les nappes, serviettes, torchons et plaids Les Pensionnaires, les coussins et édredons d'Haomy, ou encore l'arbre à bijoux et le miroir « Ping Pong » de Reine Mère. Un coin est consacré aux soliflores de la marque Anso et aux bougies Artlequin. Les deux amies n'en sont pas à leur première aventure commune. Anciennes collègues chez le voyageur Fram, à Toulouse, elles décident de voler de leurs propres ailes pour ouvrir un food truck qu'elles revendent cinq ans plus tard. Puis, guidées par l'envie, elles ont l'idée de lancer Mademoiselle M sur Internet avant d'ouvrir une boutique. ●

MADemoiselle M, 21, AVENUE SAINT-EXUPÉRY, 31400 TOULOUSE.
MELLE-M.COM
SUR INSTAGRAM : @HELLOMADEMOISELLEM



Le linge de maison trouve une place de choix chez Mademoiselle M.

© Presse



L'une des deux chambres du rez-de-chaussée, située derrière le salon, est décorée avec une sélection d'accessoires aux teintes très naturelles pour laisser la beauté des murs en pierre brute à l'honneur. Suspensions et décorations murales,

Atmosfera. Tête de lit, Bois Dessus Bois Dessous. Chevet « Tao », Sklum. Tapis, La Redoute Intérieurs. Coussins à motifs « Scott », Madura. Coussins verts et plaid en laine, Maison de Vacances. Linge de lit en lin, Haomy.

CARNET D'ADRESSES PAGE 000