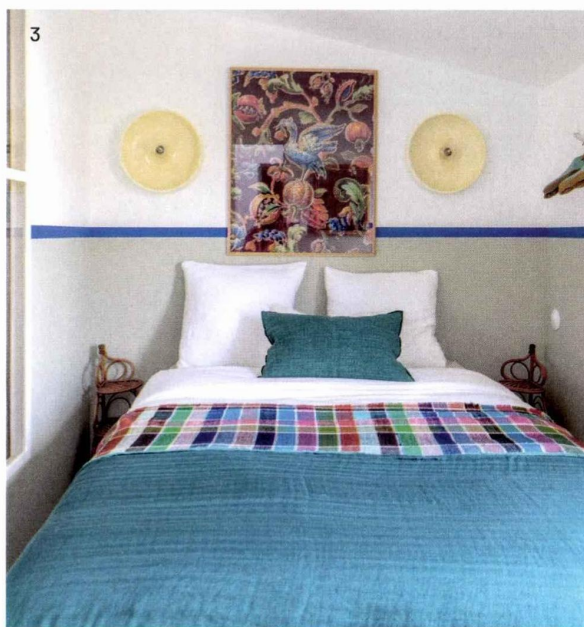
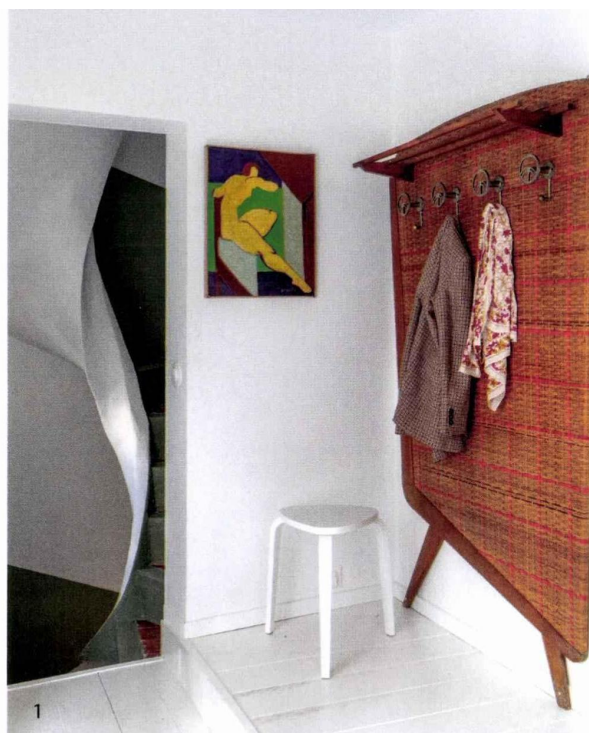


Dans ces 74 m<sup>2</sup> répartis sur trois niveaux, on reconnaît facilement la signature de Clotilde Dell'Aria, antiquaire et décoratrice très suivie sur Instagram. « *Lorsque nous l'avons découverte avec mon époux, Stéphane, cette maison avait été repeinte en blanc pour la mise en vente. L'état était correct mais sans intérêt, tout était à repenser et c'est justement ce que nous recherchions* », se souvient-elle. Ce lieu étant également destiné à la location, la jeune femme a tout de suite imaginé deux chambres et une salle de bains au second étage et un premier niveau où aménager la pièce de vie ouverte ; l'ancien garage du rez-de-chaussée se transformant en buanderie et pièce de rangement.

La quasi-totalité des travaux a été réalisée par Stéphane, bricoleur aguerri et passionné. « *Nous avons conservé les parquets des chambres, les tomettes provençales, les carreaux de ciment dans la cuisine et l'escalier en colimaçon...* et nous avons revu tout le reste », souligne Clotilde. Pour meubler cet espace dont la structure atypique demandait réflexion, cette « *marchande d'objets chinés* » – comme elle se définit – a pensé chaque élément, le plus souvent chiné. L'ensemble baigne ainsi dans une atmosphère aux couleurs douces et solaires.



1. L'entrée de la pièce de vie, à l'étage. L'escalier en colimaçon, dans le fond, a été conservé. 2. Un air rétro dans la salle de bains commune. Lavabo, **Leboncoin** ; miroir des années 1960 et tableau, puces du Canal, à Lyon. 3. Une petite chambre (7 m<sup>2</sup>), mais pleine de joie ! Peintures, **Leroy Merlin** ; papier peint ancien chiné chez **Odile Bouscarat** ; appliques en Plexi des années 1970 ; plaid bleu, **Haomy**.