



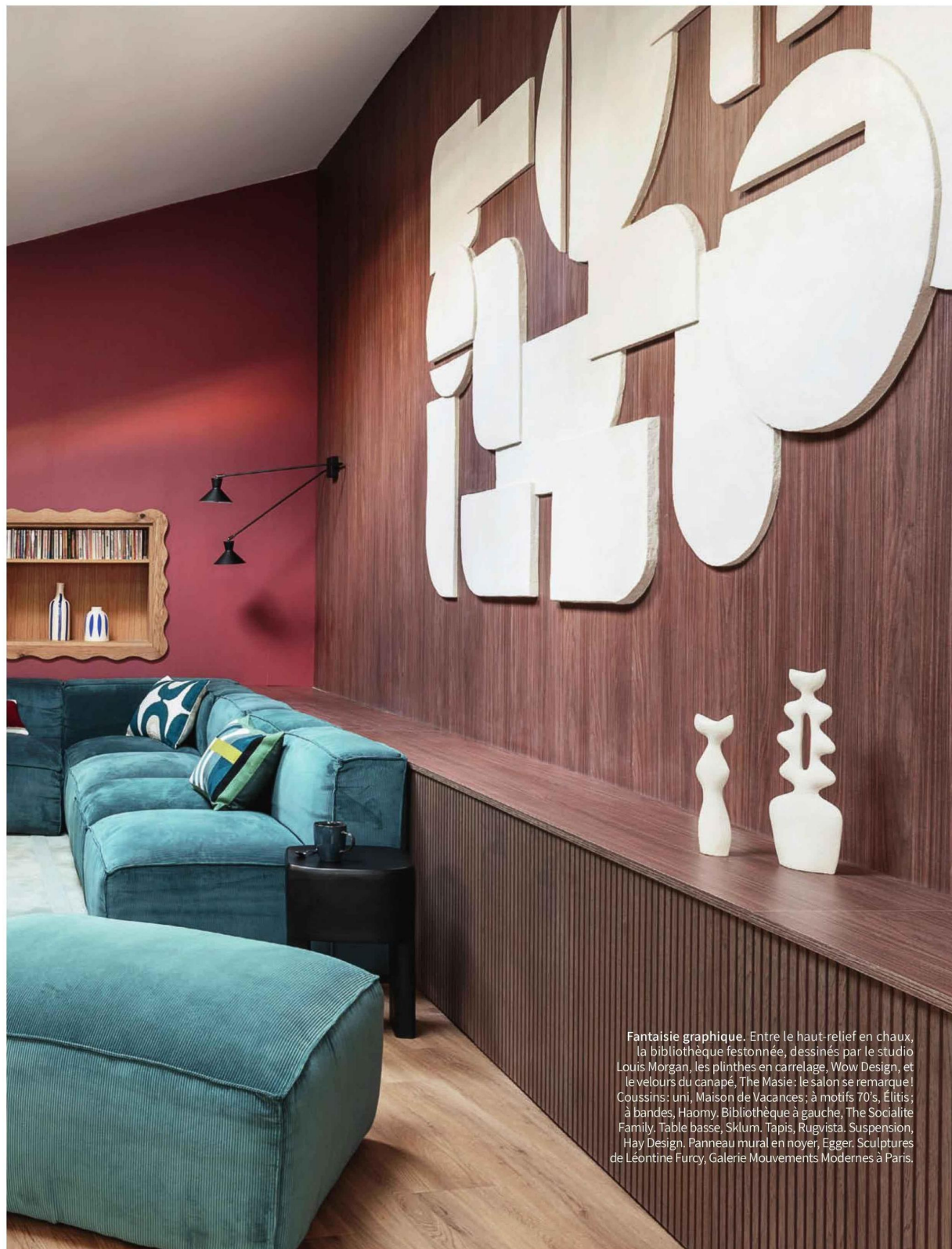
INTÉRIEURS

NULLE PART AILLEURS

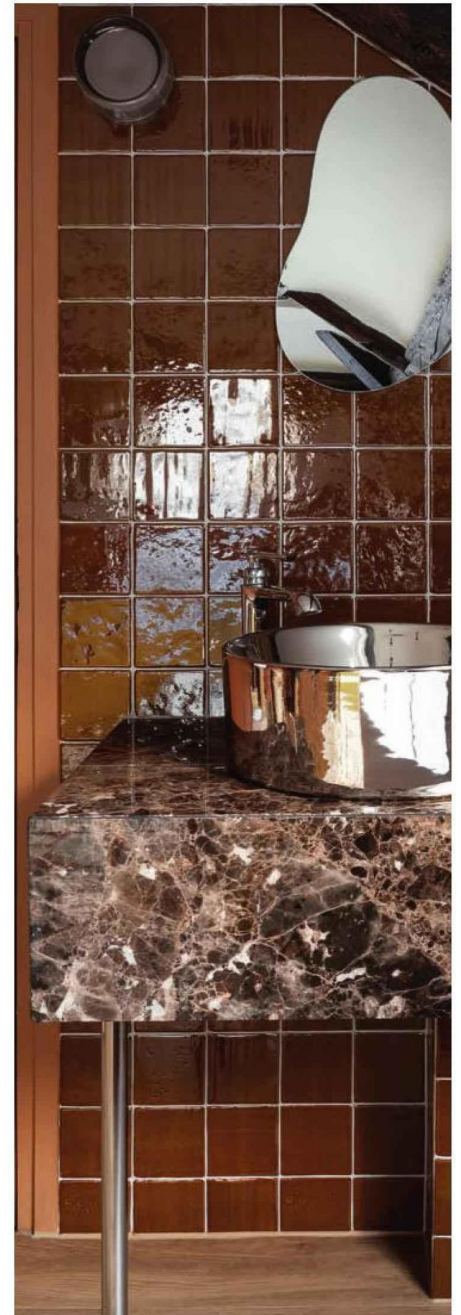
Pour convertir des bureaux en une maison qui respire la joie de vivre, l'agence Louis Morgan a accumulé textures, couleurs et motifs. Une reconversion fantasque, qui ose tout.

REPORTAGE BETTINA LAFOND TEXTE VALÉRIE CHARIER
PHOTOS FRENCHIE CRISTOGATIN

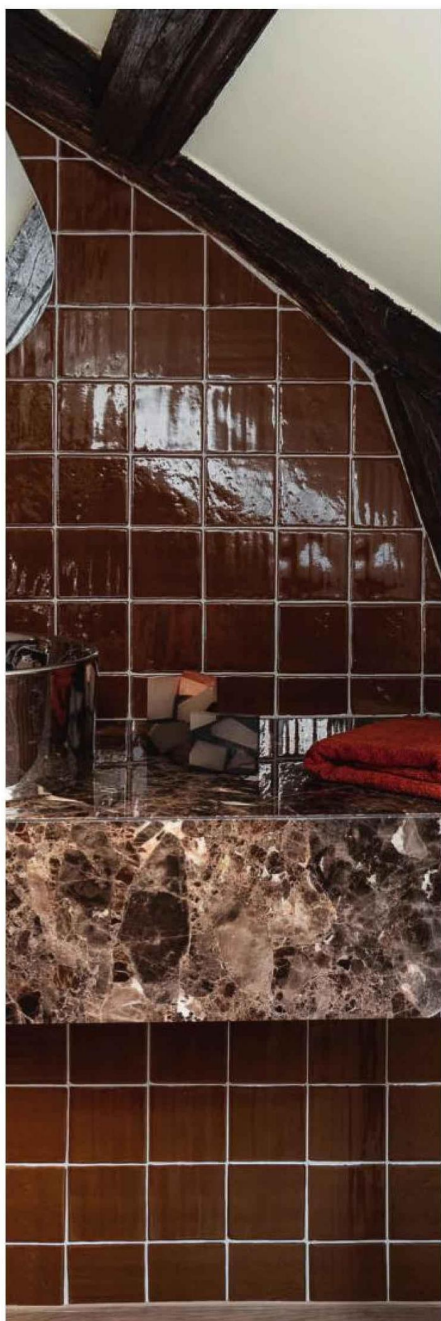




Fantaisie graphique. Entre le haut-relief en chaux, la bibliothèque festonnée, dessinés par le studio Louis Morgan, les plinthes en carrelage, Wow Design, et le velours du canapé, The Masie: le salon se remarque! Coussins: uni, Maison de Vacances; à motifs 70's, Élitis; à bandes, Haomy. Bibliothèque à gauche, The Socialite Family, Table basse, Sklum, Tapis, Rugvista, Suspension, Hay Design, Panneau mural en noyer, Egger, Sculptures de Léontine Furcy, Galerie Mouvements Modernes à Paris.



À GAUCHE **Fiat lux**. Aménagée comme un loft, la chambre mansardée au dernier étage intègre des fenêtres de toit, Velux, qui l'inondent de lumière. En guise de tête de lit, un panneau en noyer, Egger. Plaids et coussins à rayures, Haomy; coussin à motifs jaune et écru, Élitis. Chevet en céramique « Matmat », La Redoute Intérieurs. Vase en bois, Oros Design. Tapis « Split Pea », Rugvista.



AU MILIEU Carrelage « Honey Gloss », ondacer.com. Meuble sur mesure en marbre. Vasque et robinetterie, masaldebain.com. Miroir, H&M Home. Applique « Egol », Paxel Store. Serviette, Haomy. Savons, Tameez.

À DROITE Baignoire et robinetterie, masaldebain.com. Serviette, Haomy.



INTÉRIEURS

Invitation à la rêverie...
Le papier peint à effet aquarelle
« Watercolor Green », Photowall,
embarque dans les nuages.
Dessus-de-lit et coussins, Haomy.
Appliques « Vesper », Westwing.



Chaque chose à sa place.

La tête de lit sur mesure, Studio Azimut, inclut des arches de rangement. Parure de lit, Haomy. Lampe « Moor » de Lisa Allegra pour Chiara Colombini. Papier peint, PaperMint. Au second plan, chaise « Bold », Moustache. Applique « In the sun », DCW éditions.



Une vie campagnarde comme un rêve d'enfant

Solène quant à elle est transportée par son nouveau terrain de jeu: deux hectares de prairies et une soixantaine d'arbres fruitiers (dont des châtaigniers, noisetiers et pommiers sauvages). La maison était simple, elle le reste avec ses demi-teintes ivoire, comme patinées par le temps, son sol en pierre bleue de Belgique et ses meubles de famille ou chinés. Une vie campagnarde comme un rêve d'enfant, rythmée pour Solène par son [potager](#), ses 50 kilos de tomates à la première récolte, et ses négociations avec Roger et Ginette, leurs voisins paysans, pour l'achat d'un tracteur...

Effet velours côté canapé



Pièce à vivre. L'atelier de Frédéric comprend un coin salon et un coin chambre. Au-dessus se trouve une [mezzanine](#) dans laquelle Frédéric entrepose ses toiles. Canapé, Home Spirit. Coussins, [Haomy](#). Table basse, Atmosphère d'Ailleurs. Vase et suspensions, HKliving. Tapis, Élitis. Liseuse et bout de canapé chinés.

2/10

Un salon articulé autour du poêle à bois