

Dans la chambre parentale, le papier peint est le même que celui du salon, une façon d'installer une continuité visuelle. Le plafond dévoile un vert amande habillant aussi la tête de lit.

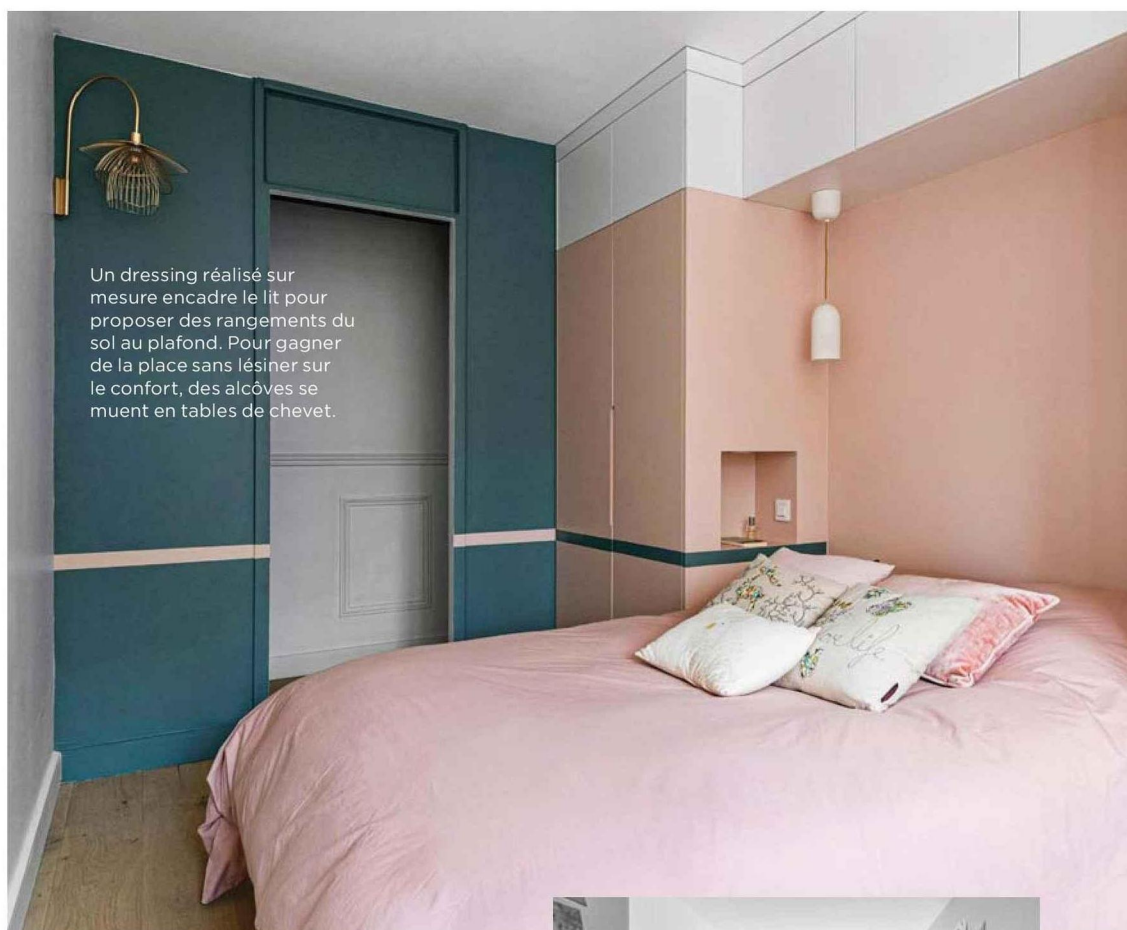


Avant. Cette vaste chambre de 17 m² bénéficie d'une baie vitrée donnant sur un balcon. Une bouffée d'oxygène parasitée par les affaires entassées dans les moindres recoins.



Face au lit, un bureau a été réalisé sur mesure, accompagné d'un linéaire permettant de maximiser le rangement tout en utilisant toute la longueur. De cannage et de bois, il réchauffe instantanément la pièce.

Après. La seconde chambre joue avec les nuances : une frise bicolore court sur les murs et permet de gommer les volumes des blocs rectangulaires se trouvant de part et d'autre du lit.



Un dressing réalisé sur mesure encadre le lit pour proposer des rangements du sol au plafond. Pour gagner de la place sans lésiner sur le confort, des alcôves se muent en tables de chevet.



Avant. Cette chambre de 10 m² ne proposait aucun rangement. Désordonnée et impersonnelle, froide dans son *total look* blanc, elle ne favorisait ni la concentration ni le lâcher-prise.