



Les motifs tout en courbes des murs de la chambre parentale l'égayent en douceur et font écho à la forme de son arche d'entrée.

Tête de lit couverte de tasseaux de bois « Akupanel », WoodUpp. Réalisation, JLC Intérieurs. Tables de chevet, Maisons du Monde. Appliques « Ison » dorées, et liseuses « Maru », Aromas del Campo. Linge de lit et coussins, Le Monde Sauvage, sauf le coussin à motifs, Haomy. Peintures « Ponce Claire » (fond des murs), « Andalouse » (grands motifs d'arches), et « Roussillon » (demi-cercles), le tout, Argile.

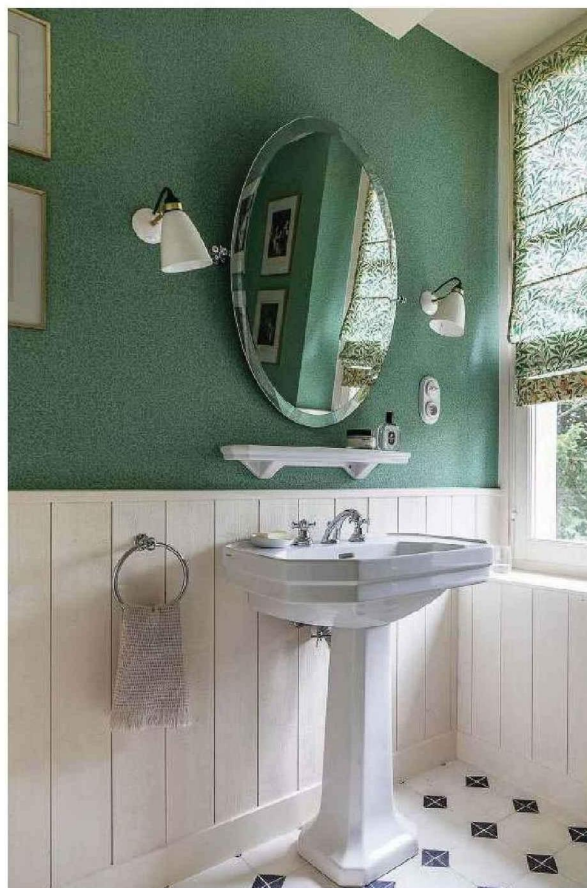


AU CAP-FERRET

Grâce à ses baies vitrées d'origine, la cuisine est immergée dans la verdure. Caissons et faitout, Ikea. Façades habillées de raphia, de baguettes et de poignées en cuir par Benoît. Raphia en rouleau, Case des Îles. Baguettes, poignées en cuir, évier et mitigeur, Leroy Merlin. Applique, Maisons du Monde. Piano de cuisson et four, Smeg. Vase, chiné aux Puces de Saint-Michel. Carafe et saladier en bois, Alinea. Verres, chinés à Marrakech. Pot à ustensiles, Habitat. Torchon, Haomy.



Cette chambre située sous les toits affiche un style bohème et coloré avec sa commode en rotin (Leboncoin) et son papier peint, ode à la nature sauvage, qui invite à s'immerger dans la forêt (« The Brook », Morris & Co). Moquette, Balsan. Applique « Amalfi », The Socialite Family. Lampe bleue, trouvée dans le château du domaine. Tête de lit et couvre-lit, sur mesure, en tissus Carlucci di Chivasso, confectionnés par Alma Intérieurs. Taies d'oreiller, Haomy. Coussins bleus, fleuri et couverture verte, Maison de Vacances. Coussin vert, Caravane.

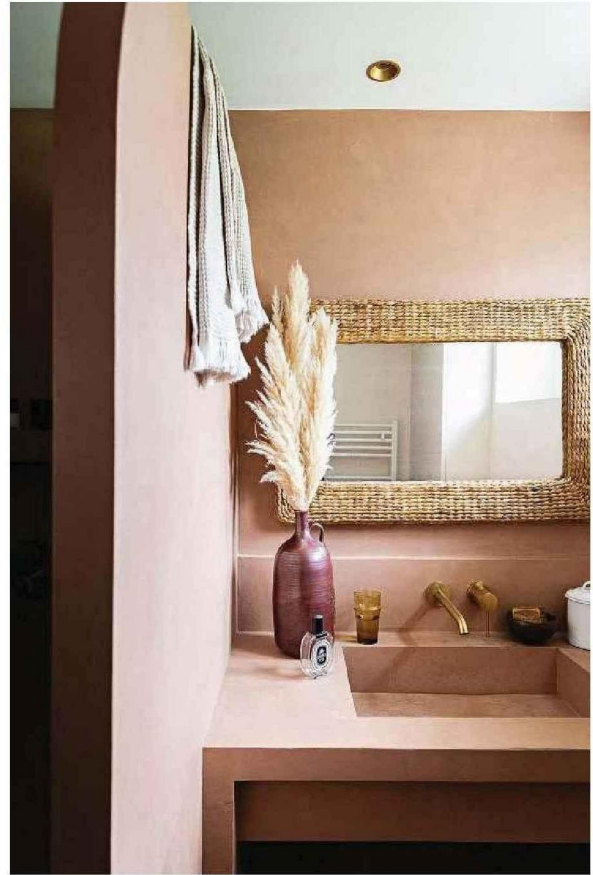


Dans la petite salle de bains du palier attenant à la chambre du premier étage, l'esprit anglais fait l'unanimité avec un choix d'applique, d'accessoires et de papiers peints de style rétro venus d'outre-Manche. Store confectionné sur mesure par la tapissière Cléopée Renaudin. Tissu « Willow Boughs », et papier peint « Standen », Morris & Co. Peinture des lambris, « Blue Gray », Farrow & Ball. Carreaux de ciment, Mosaic Factory. Lavabo et étagère en faïence, Duravit. Porte-serviette, Hudson Reed. Miroir « Beauty », Devon&Devon. Interrupteur, Fontini. Appliques « Hector » en porcelaine, Original BTC.

CARNET D'ADRESSES PAGE 166



Revue de détail soignée dans la chambre principale qui ose la douceur avec sa moquette (« Wellington », Codimat Collection). Les murs sont habillés d'une peinture à la chaux ferrée « Grège », Ressource. Tapis, Caravane. Établi de menuisier, Désuet. Lampe noire « Bell Table », Tom Dixon. Soliflore, atelier Kim Lê. Bougeoir noir, Merci. Petit vase blanc, ACBL Poteries. Bougie, Aesop. Dans la niche, vases, Serax. Bougeoir « Nagel », en métal, et petite assise en corde, Selency. Applique à gauche de la niche, « Empreinte », Léa Ginac, galerie Chiara Colombini.



Dans la salle de bains, chaque centimètre est optimisé avec un grand sens du décor. Peinture murs « Dimity », Farrow & Ball. Plans de toilette et lavabo en béton ciré assortis, teinte « Enduit Béton Coloré – Mignon », Mercadier. Miroir, chiné sur une brocante. Robinetterie, Grohe. Vase, Maisons du Monde. Serviette, Haomy.