

Motifs délicats

deVOL présente Ditsy Delft, une nouvelle collection de papiers peints inspirée d'un papier peint historique américain découvert dans une maison de Nouvelle-Angleterre. Disponible en Sepia et Blue, en versions petits ou grands motifs, son design mixe simplicité naïve et élégance des carreaux de Delft. Contrairement aux motifs dominants, Ditsy Delft offre une présence subtile et distinguée qui pourra s'intégrer dans tous les intérieurs.
deVOL, papier peint Ditsy Delft.



Nuits de lin

Taillée dans du lin lavé et déclinée dans de multiples coloris dont ce rose tendre, cette taie d'oreiller va faire du coucher un moment de pur plaisir.
Maison de Vacances, taie d'oreiller Boho en lin lavé Vichy cottage.

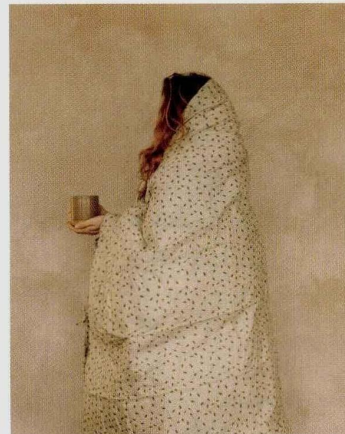
Évasion d'été

Cette saison, Haomy s'inspire des paysages de vacances, des lumières crépusculaires et de la douceur de l'été. Entre nouveautés et pièces iconiques, cette collection délicate et vitaminée sublimera avec élégance intérieurs comme extérieurs.
Haomy, collection printemps-été 2025.



Douceur nocturne

Pour le printemps, Le Monde Sauvage présente sa nouvelle ligne de linge de lit Souffle, avec des teintes et des motifs délicats. Une collection en coton toute douce qui enveloppe de réconfort et de légèreté, et qui invite la belle saison dans son lit toute l'année.
Le Monde Sauvage, linge de lit Souffle.



© DR



Modèle phare

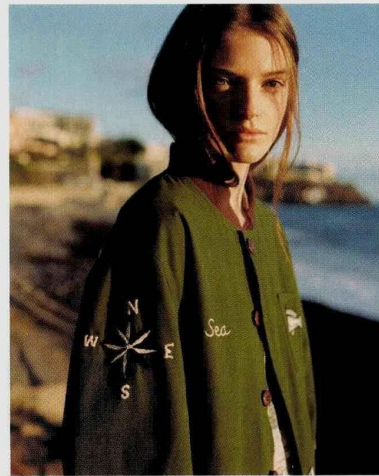
Cette lampe revisite avec fantaisie le monde de la physique optique comme on peut le voir dans les phares, les feux de signalisation et divers instruments scientifiques, en utilisant la technologie des lentilles de Fresnel pour manipuler la lumière en faisceaux concentrés et amplifiés.

Tom Dixon, lampe portable Pose.

Rêverie brodée

Pour le printemps, SEA NY dévoile une collection inspirée de Marie de Roumanie, qui allie broderies et dentelles aux lignes épurées des pièces utilitaires. Les motifs de l'Europe de l'Est apportent couleur et caractère en étant rehaussés de jaune beurre ou de vert émeraude, comme cette sublime veste ornée de détails brodés.

SEA NY, collection printemps-été 2025.



Moss-have

Conçu par Sophie et Michael Demange, duo créatif à la tête de la marque de mobilier Oeuf NYC, ce lit est disponible en bois clair de bouleau (ici) mais aussi dans un coloris rouge tomate éclatant (en édition limitée). Ce berceau est en outre évolutif et durable, puisqu'un kit de conversion permet de le convertir en lit lorsque le bébé grandit.

Oeuf NYC, lit bébé et kit de conversion Moss.



Slow teck

Grâce à ce banc de jardin en teck massif à la ligne sobre et intemporelle, conçu pour l'extérieur, à vous les après-midi au soleil, confortablement installé sur son assise en polyester déhoussable.

Berah Getah, banc de jardin Bari en teck massif.

