



jlmguide [AVANT/APRÈS]

Rationnel DES COMBLES BIEN MIEUX EXPLOITÉS

Dans cette maison, il manquait un univers dédié aux enfants. L'ancien grenier obscur a été transformé en étage lumineux et fonctionnel.

PAR CÉCILE PAPAPIETRO-MATSUDA - PHOTOS CLAIRE CURT

AVANT
PREMIER ECUEIL :
LE HAUT D'UNE
DES FENÊTRES DU
PREMIER ÉTAGE
DÉBORDAIT SUR
LE GRENIER,
IMPLIQUANT
FORCÉMENT
UNE SURÉLÉVA-
TION À VENIR.



Les combles d'une maison datant des années 60, située sur la petite ceinture parisienne, ont été entièrement réaménagés en étage dédié à deux adolescents. C'est à l'Atelier Premier Étage que Fabienne et Thibault ont fait appel pour repenser l'espace et la circulation du lieu. Le cahier des charges incluait deux chambres et une salle d'eau sur une petite surface d'environ 22 m². Comme sur tout chantier, certaines contraintes étaient inévitables. Ici, la problématique majeure était de gérer les différents niveaux et les surfaces réduites. Les deux estrades situées aux deux extrémités de l'étage ont été aménagées en chambres, l'une de près de 11 m² et l'autre d'environ 7 m². La partie palier a été avantageusement transformée en salle d'eau lumineuse, traitée en blanc immaculé façon laboratoire. Les anciens vasistas ont été remplacés par de plus larges ouvertures zénithales qui baignent les différents espaces de lumière naturelle. En toute logique, la seconde contrainte rencontrée a été celle du gain de place et du rangement. Les solutions trouvées ont été astucieuses : l'installation de portes coulissantes, de larges bureaux réalisés sur mesure et sans piétement et de nombreux rangements intelligemment pensés dans chaque recoin, notamment au sol dans la plus petite des chambres. Les matelas ont été simplement posés sur des palettes de chantier qui prennent peu de hauteur sous les mansardes et sont peu onéreuses. Un pari plus que réussi pour un espace restreint!

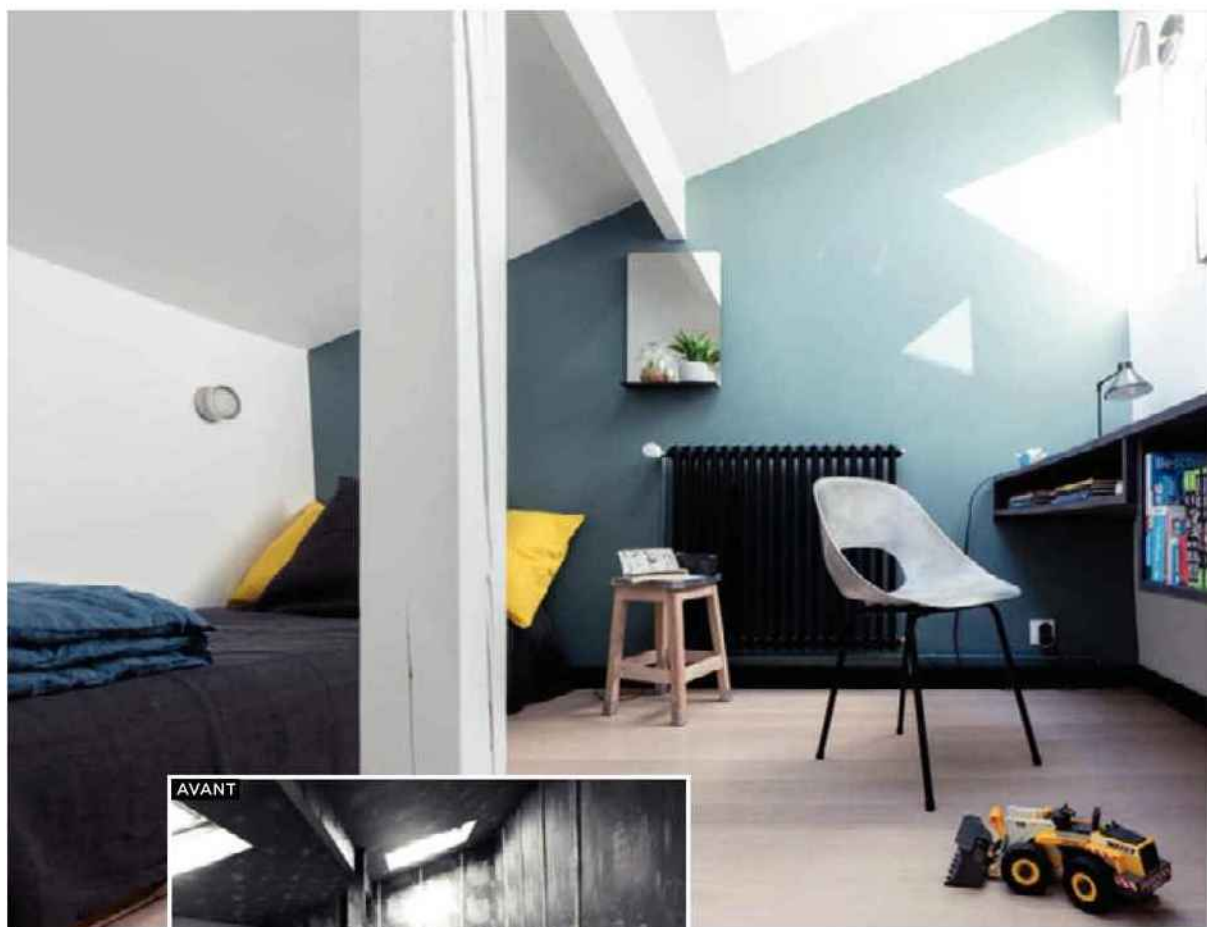


LA SALLE D'EAU EST DOMINÉE PAR LE CONTRASTE BLANC-NOIR. LES JOINTS DU CARRELAGE FONT AINSI ÉCHO AUX APPLIQUES ET À LA STRUCTURE MÉTALLIQUE.

Après. Pour contourner la fenêtre de l'étage inférieur, le plan vasque a été installé par-dessus et le receveur de douche, surélevé. La paroi en acier et verre fait aussi office de tringle à rideaux.



Après. Les tonalités nordiques et le parquet blond mat contribuent à la belle clarté de la pièce devenue chambre. Le sol est dégagé au maximum sous le bureau pour augmenter l'espace jeu.



AVANT L'ESTRADE EXISTANTE ÉTAIT OUVERTE SUR LE RESTE DE L'ÉTAGE ET N'APPORTAIT AUCUNE INTIMITÉ. DATÉ, LE PAPIER PEINT À MOTIFS RAPETISSAIT L'ESPACE.



AVANT HORMIS UNE PIÈCE SEMI-CLOISONNÉE, LE PALIER N'OFFRAIT AUCUN AMÉNAGEMENT. L'ENSEMBLE ÉTAIT ASSOMBRI PAR LES SOLS ET LES PLAFONDS.



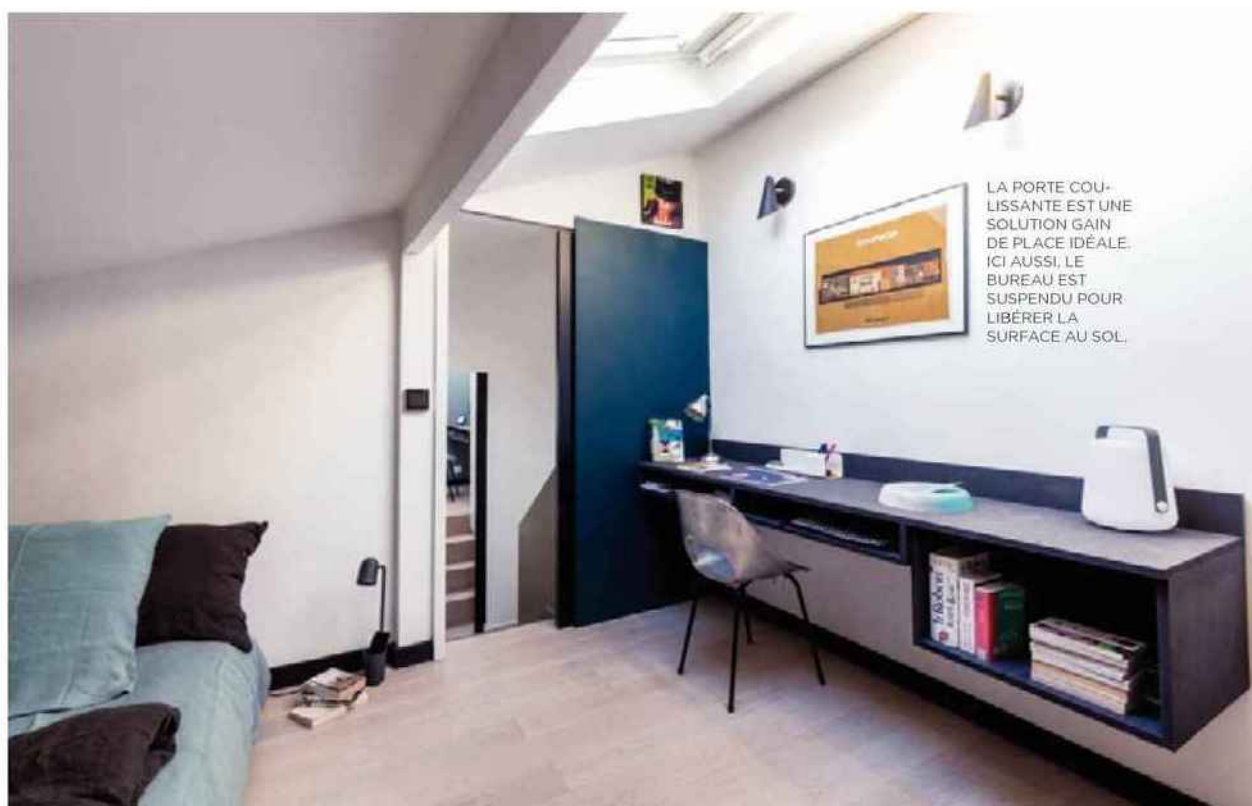
CETTE CHAMBRE, PLUS PETITE, A ÉTÉ RATIONALISÉE EN INCLUANT L'ESCALIER À L'INTÉRIEUR CE QUI A PERMIS D'INSTALLER UN GRAND PLACARD.



AVANT LE PLAFOND ÉTAIT RECOUVERT DE PAPIER PEINT, CE QUI ABAISSE VISUELLEMENT LA HAUTEUR D'UNE PIÈCE MANSARDÉE. LE SOL ÉTAIT EN MAUVAIS ÉTAT.



Après. L'univers immaculé est rythmé par des touches de bleu canard et de noir. Le linge de lit d'un bleu-vert très tendre contribue aussi à l'atmosphère fraîche de cette chambre.



LA PORTE COULISSANTE EST UNE SOLUTION GAIN DE PLACE IDÉALE. ICI AUSSI, LE BUREAU EST SUSPENDU POUR LIBÉRER LA SURFACE AU SOL.

LES CHOIX DE LA STYLISTE

● SALLE D'EAU Peinture « Blanc intérieur » pour pièce d'eau, Tollens. Carrelage et vasque « Tube », Leroy Merlin. Robinetterie Castorama. Rideau de douche en coton enduit « Grid », 69€, Ferm Living. Distributeur de savon et verre à dents en grès, 14,99€ l'un, H&M Home. Eau de toilette Beau Gosse, 600 ml, 60€, Fragonard. Gel douche Géranium, 500 ml, 31€, Aesop. Brosse à dents transparente, 3,95€, Muji. ● CHAMBRE 1 Parquet « Palazzo Polaire » de Quick-Step. Peintures murs vert-gris « Thé fumé » de Peintures 1825, et « Blanc mat » de Tollens. Porte peinture « Basalt » de Little Greene. Escalier peinture « Kaki » de Dulux Valentine. Dressing « Darwin » Castorama. Radiateur Acova. Housses de coussins en lin lavé charbon et safran, « Viti », 35,90€ l'unité, Harmony Textiles. Pileteuse Joué Club. Chaise et plantes Maisons du Monde. ● CHAMBRE 2 Parquet « Palazzo Polaire » de Quick-Step. Murs « Blanc de blanc » et côté lit « Amazon », les deux Peintures 1825. Porte coulissante Castorama, teinte « Kale » de Peintures 1825. Linge de lit céladon et charbon, en lin lavé, « Viti » Harmony Textiles. Chaise Maisons du Monde. Lampe au sol en métal laqué avec pot intégré, « Buddy », 225€, Northern chez Made In Design. Vide-poche Marcel By. Housse d'ordinateur Fleux. Papeterie Papier Merveille.